

総合
テーマ

情報ネットワークと 情報保護技術

社会基盤となった情報ネットワークの仕組みや情報セキュリティについて解説します。

日時

テーマ・講師

テーマ説明・申込締切日

第1回

9/17 (金)

14:00 ~ 15:40

電通大①



暗号技術の数理としくみ
—メールでじゃんけん?する方法—

おがわ ともひろ
小川 朋宏 (大学院情報システム学研究科准教授)

インターネット銀行など、ネットワーク上では様々な暗号技術が使われます。これらの仕組みについて簡単な数学も交えて紹介します。

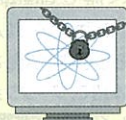
申込締切: 9/3(金)必着

第2回

10/15 (金)

14:00 ~ 15:40

電通大②



P2Pネットワークとセキュリティ
—しくみと使い方—

おおざはた さとし
大坐 晶 智 (大学院情報システム学研究科准教授)

インターネットは生活の一部となりましたが、なにかと知識が必要になります。P2Pネットワーク等、ネットワークの仕組みを紹介します。

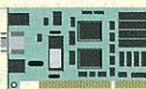
申込締切: 10/1(金)必着

第3回

11/5 (金)

19:00 ~ 20:40

電通大③



ネットワーク社会を支える
—プロセッサ達—

いりえ ひでつぐ
入江 英嗣 (大学院情報システム学研究科准教授)

コンピュータの心臓部、それは薄く小さな半導体チップです。最も身近なハイテク部品である彼等について、その最新の姿に迫ります。

申込締切: 10/22(金)必着



総合
テーマ

実は、実益に富んだ文学

「文学は役に立たない」なんて誤解—
様々なビジネスで文学が活用されています。

日時

テーマ・講師

テーマ説明・申込締切日

第1回

10/16 (土)

19:00 ~ 20:40

白百合①



英語教育から消えた文学
—そして日本人の英語能力はどうなった?—

くらすみおさむ
倉住 修 (文学部英語英文学科准教授)

TOEFLアジア最下位レベル。一向に伸びる気配のない日本人の英語の読解力。訳読ばかりで本を読まない英語教育に潜む問題を考えます。中高生必聴です。

申込締切: 10/2(土)必着

第2回

10/29 (金)

14:00 ~ 15:40

白百合②



Useful Shakespeares!
—意外に使える(?)シェイクスピア—

みなみりゅうた
南 隆太 (文学部英語英文学科教授)

読んでもわからないし、面白くない。そんな「文学的シェイクスピア」から離れて「普段使いのシェイクスピア」を見つけてみませんか。

申込締切: 10/15(金)必着

第3回

11/27 (土)

14:00 ~ 15:40

白百合③



わたしたちは物語を旅する
—テーマパーク化する空間と観光—

いつじ あけみ
井辻 朱美 (文学部児童文化学科児童文学・文化専攻教授)

旅とは、旅先にある土地の物語を訪ね歩くことです。寺社の観光、歴史探訪、最近では小説の舞台となった土地を訪ねるツアーもあります。場所と物語の関係について、文学的視点から考えます。

申込締切: 11/13(土)必着