

# 国立大学法人 電気通信大学 公開講座

## UECコミュニケーション ミュージアム特別公開講座 地球環境と電気

過去100年間の科学の発展・それに伴う電気通信の目覚ましい発展によって、現在我々は無意識のうちに非常に高度に発達した生活を送っています。しかし、その発展の段階ではいろいろな困難や解決せねばならない問題を克服し、また、直接生活には影響が表れないため一般に周知されていない自然現象などについて研究に当たった電気通信大学及び当館の関係者にその実体験の披露と分かり易い解説を行い、知識の向上に資する目的で講演を開催します。

- 第5回目 6月11日(土)雷の新理論
- 第6回目 7月 9日(土)アイスレーダー観測事始め(南極氷冠上の電波反射特性の発見)
- 第7回目 9月10日(土)木星衝突の電波観測(電気通信大学菅平宇宙電波観測所における)
- 第8回目 10月 8日(土) PLC(電力線搬送通信の問題)
- 第9回目 11月12日(土) 接地できない南極観測開始時の電磁混信の除去
- 第10回目 12月17日(土) 宇宙電気予報とアマチュア通信の利用

講師: 芳野 赳夫 (UECコミュニケーションミュージアム学術調査員・名誉教授)

時間: 13:30~15:00 (1回 1時間半)

対象者: 中学生以上一般の方

募集人員: 10名~60名以内

場所: 電気通信大学 総合研究棟 301 室(3階)

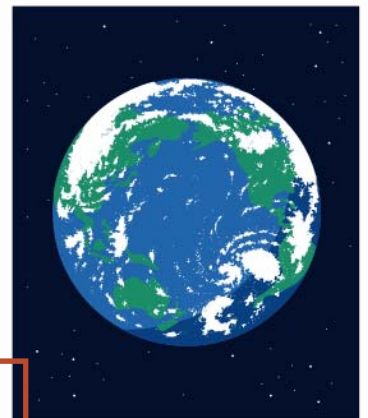
東京都調布市調布ヶ丘1-5-1

京王線調布駅下車 北口より徒歩約5分

お申し込みは、ホームページ又は電話で

<http://www.ccr.uec.ac.jp/activity/kouza/index.html>

tel: 042-443-5138 (研究協力課)



**当日の御参加も可能です。**